

# digiFLUX



Schweizerische Eidgenossenschaft  
Confédération suisse  
Confederazione Svizzera  
Confederaziun svizra

Bundesamt für Landwirtschaft BLW

## Mitteilungspflicht mit Mehrwert einfach, intuitiv und vernetzt

Schweizer Obstverband  
Steinach, 25. April 2024

Markus Richner, BLW



# Mitteilungspflicht für Pflanzenschutzmittel und Nährstoffe (Pa. Iv. 19.475, Jahr 2021)



## Pflanzenschutzmittel

Risikoreduktion um 50% bis 2027

Keine PSM mit erhöhtem Risikopotenzial im ÖLN

Massnahmen gegen Abschwemmung und Abdrift



## Nährstoffe

Reduktion N- Verluste um 15% und P-Verluste um 20% bis 2030

Bessere Nutzung Hofdünger, weniger importierte Kunstdünger

Abschaffung 10%-Fehlerbereich N und P in der Suisse-Bilanz



## Informatikssysteme

Schaffung Grundlagen für Umsetzung Mitteilungspflicht Pflanzenschutzmittel, Dünger und Kraftfutter



## Rolle der Branche

Betroffene Branchen- und Produzentenorganisationen sowie weitere betroffene Organisationen sind gefordert, Massnahmen zur Erreichung der Absenckziele zu ergreifen

Sie erstatten dem Bund regelmässig Bericht



# Mitteilungspflicht der Anwendung von PSM: Was muss erfasst werden?

[BBI 2020 6523](#)

**Parlamentarische Initiative. Risiko beim Einsatz von Pestiziden reduzieren. Bericht der Kommission für Wirtschaft und Abgaben des Ständerats (S. 6550)**

*«(Es) müssen alle Anwender, die PSM beruflich oder gewerblich anwenden, deren Anwendungen im Informationssystem eingeben. Explizit genannt wird auch die öffentliche Hand. Erfasst werden soll, welche Wirkstoffe in welcher Menge zu welchem Zeitpunkt an welchen Orten oder Flächen und auf welchen Objekten oder Pflanzen ausgebracht werden.»*



# Mitteilungspflicht: Wer, was, ab wann



Mitteilungspflicht



Freiwillige Erfassung

	<b>Handel ab 1.1.2026</b>	<b>Anwendung ab 1.1.2027</b>
Pflanzenschutzmittel	<input checked="" type="checkbox"/>	<input checked="" type="checkbox"/> Einführungsphase mit vereinfachter Mitteilungspflicht
Kraftfutter	<input checked="" type="checkbox"/>	<input type="checkbox"/>
Dünger	<input checked="" type="checkbox"/>	<input type="checkbox"/>
Hof- und Recycling-Dünger	<input checked="" type="checkbox"/>	<input type="checkbox"/>
Raufutter	<input type="checkbox"/>	<input type="checkbox"/>

## Handel

- Endverkäufer, z.B. die Landi-Filiale
- Lohnunternehmer
- Landwirte welche Produkte weitergeben

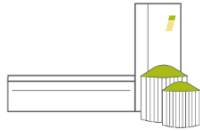
## Anwendung

- Berufliche Anwender wie
- Landwirtschaft
  - Infrastruktur und Grünanlagen (Gartenbau, SBB, Gemeinden...)



# Lieferungen melden: ab 2026

## Handel meldet



z.B. eine Landi,  
Gartencenter, etc...



## Abnehmer bestätigt



z.B. Bauer, Gärtner

- alle Produkte an einem Ort (Raufutter ist freiwillig)
- Rollen und Berechtigungsverwaltung
- Arbeit in privaten Softwareanwendungen wird ermöglicht



# Mehrjährige Einführungsphase mit sehr vereinfachter Mitteilungspflicht: ab 2027

- Die Möglichkeit, sich mit den digitalen Aufzeichnungen vertraut zu machen.
- Die sehr vereinfachten Mitteilungspflicht für PSM-Anwendungen wird voraussichtlich auf den jährlichen PSM-Verbrauch je Anwender fokussieren.
  - PSM-Anwender: Lagerbestand zum Start und am Ende melden je Produkt
  - Handel: Lieferungen an alle beruflichen PSM-Anwender je Produkt melden.
  - digiFLUX: Herleitung Verbrauch je Produkt und Betrieb.
- Die Ausgestaltung der Mitteilungspflicht für PSM-Anwendungen nach der Einführungsphase muss für die Nutzer einfach zu erfüllen sein und zugleich den Parlamentsauftrag zur Mitteilungspflicht erfüllen.



# Aufzeichnungen heute: «von Hand» (Excel)

	A	B	C	D	E	F	G	H
1	<b>Pflanzenschutz</b>		<b>20xx</b>	<b>Fläche 1.1 ha Baumvolumen ca. 15000m3/ha</b>				
2	<b>Kirschen</b>							
3								
4	<b>Datum</b>	<b>Mittel</b>	<b>Konzentr./ha</b>	<b>Liter /ha</b>	<b>Grund</b>	<b>Wartefrist</b>	<b>Bemerkungen</b>	
5	21.3.	Cuprum Flow	2.4 l	1000	Bakterienbrand			
6	26.3.	Weissöl	45 l	1200	Spinnmilben, Div. Schädlinge			
7	28.3.	Delan	0.5 kg	450	Schrotschuss		geschlossene Knospe	
8		Netzschwefel	4 kg		Schrotschuss			
9		Megafol	2 l		Frost		2 l Bortrac	BBCH52
10	6.4.	Folpet	2 kg	450	Bakterienbrand		2 l Bor	
11		Netzschwefel	2 kg		Schrotschuss			
12		Prodigy	0.64 l		Frostspanner			
13	14.4.	CLR Verwirrung	750Stück/ha		Schalenwickler			
14	14.4.	Cercobin	2 l	450	Monilia		2 l Geomar Start	
15		Folpet	2 kg		Schrotschuss		Starke Blüte	
16	22.4.	Folpet	2 kg	450	Schrotschuss		2 l Bor	
17		Slick	0.24 l		Monilia		1 kg Harnstoff	
18	29.4.	Folpet	2 kg	450	Schrotschuss		3 l Magnesium	
19		Slick	0.24 l		Monilia		2 l Phytoamin	
20		Delfin	1 kg		Frostspanner			
21	2.5.	Folanx Ca	5 kg	800	Festigkeit		2 l Aminosol	
22		Azolon	5 l		Wachstum		1 kg Harnstoff	
23	9.5.	Delan	0.5kg	450	Schrotschuss		5 l Wuxal Ca	
24		Netzschwefel	2 kg		Schrotschuss		1 kg Harnstoff	
25	20.5.	Folpet	2 kg	450	Schrotschuss		2 l Mg Lebosol	
26		Flint	0.4 kg		Monilia		1 kg Harnstoff	



# Aufzeichnungen heute: FMIS, nicht kartenbasiert (Agroplus)

Liste des cultures de l'année  
Choix de la parcelle et ordre de tri des parcelles

◀ 2024 ▶

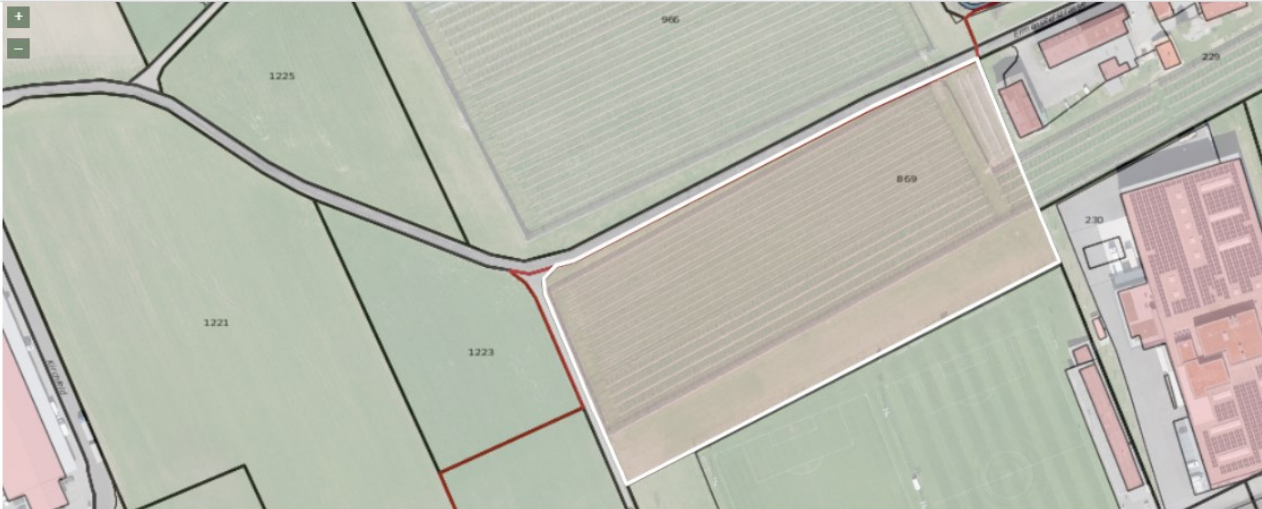
Tri par culture     Tri par parcelle

Parcelles		Cultures
33 Les Vaux Haut	1.12 ha	Vigne avec biodiversité (SPB)
35 A Vralet	0.80 ha	Vigne avec biodiversité (SPB)
22 Grands Vergers poire	0.61 ha	Poiriers (Kaiser Alexander)
3 Bochet Piores	3.46 ha	Poiriers, rendement élevé
7 B Champ d'Aubonne Lac	1.72 ha	Pommiers (jazz NAKB-M9)
9 B Champ d'Aubonne Haut	0.75 ha	Pommiers (Schnico 21-M9)
9 C Champ d'Aubonne Haut	1.55 ha	Pommiers (Tentation-M9)
19 E Eparziller	0.60 ha	Pommiers (Jazz-M9-Pajam2)
19 F Eparziller	0.80 ha	Pommiers (Rosy Glow M9)





# Aufzeichnungen heute: FMIS, kartenbasiert (eFeldkalender)

Name	Sorte	Fläche	Notizen
1 310/869 Kirchfeld		2.223 ha	
			
1.1 Steinobst	Kordia (2015)	0.13 ha	
1.2 Steinobst	Regina (2011)	0.12 ha	
1.3 Steinobst	Kordia (2008)	0.07 ha	
1.4 Kernobst	Gala (2009)	0.35 ha	
1.5 Kernobst	Gala (2008)	0.33 ha	
1.6 Steinobst	Kordia (2023)	0.13 ha	
1.7 Steinobst	Prim 3.1 (2023)	0.13 ha	
1.8 Kern- und Steinobst		0.34 ha	Anhaupt
1.9 Kernobst	Williams (2006)	0.05 ha	



# Aufzeichnung heute: Direktzahlungen (Agricola/agriGIS)

The screenshot shows the agriGIS web application interface. On the left, there is a sidebar with toolbars. The top toolbar is labeled 'WERKZEUGE' and contains icons for 'neu', 'kopieren', 'vergrossern', and 'verkleinern'. Below it is a 'Nutzungsflächen' section with icons for 'verbinden' and 'teilen'. The next section is 'Allgemein' with icons for 'Messen', 'Zeichnen', and 'Legende'. At the bottom of the sidebar, there is a 'NUTZUNGSFLÄCHEN' section with a red badge showing the number '86'. The main area of the interface is a satellite map of agricultural fields, with several fields outlined in red. A search bar at the top right of the map area contains the text 'Suche' and a magnifying glass icon. The bottom of the interface shows a status bar with the text 'Naturschutz mit Amtlicher Vermessung', 'Massstab 1 : 1'000', and 'Koordinaten: 2693714,1255707'.

Code DE	FR	IT	
702	Obstanlagen (Äpfel)	Cultures fruitières (pommes)	Frutteto (mele)
703	Obstanlagen (Birnen)	Cultures fruitières (poires)	Frutteto (pere)
704	Obstanlagen (Steinobst)	Cultures fruitières (fruits à noyau)	Frutteto (frutta a nocciolo)
731	Andere Obstanlagen (Kiwis, Holunder usw.)	Autres cultures fruitières (kiwis, sureau, etc.)	Altri frutteti (kiwi, sambuco, ecc.)



# Aufzeichnung heute: Sorten für obst.ch (Agricola/agriGIS)

The screenshot shows the agriPortal interface. At the top left is the agriPortal logo. On the right, there are links for 'SUPPORT & KONTAKT', 'STRDZ', and 'LOGOUT'. Below the header, there are navigation tabs: 'Meine Aufgaben', 'Meine Daten', 'Meine Dokumente', and 'Meine Infos'. A 'SPEICHERN' button is visible on the right. The main content area is titled 'Obst.ch' and contains a list of entries:

Category	Parcel/Location	Crop Type	Net Area	Stock	Actions
Ganzjahresbetrieb	0176/ 1/850 Strickhof Lindau, Eschikon 21, Lindau	Obstanlagen Äpfel (318 a)	282.97 a	41 Stk.	🔄 +
Tierhaltung	0176/ 1/ 60 Holgenbülächerstr. 4, Lindau	Obstanlagen Birnen (10 a)	4.82 a	2 Stk.	🔄 +
Produktionsstätte	0176/ 1/ 50 Eschikon 21, Lindau	Obstanlagen Steinobst (50 a)	a	0 Stk.	🔄 +

Below the list, there is a confirmation message:  Speichern & bestätigen: Die Daten auf dieser Seite sind korrekt und vollständig.

At the bottom, there is a 'Dokumente' dropdown menu.



# Aufzeichnung heute: Sorten für obst.ch (Agricola/agriGIS)

agriPortal

SUPPORT & KONTAKT STRDZ LOGOUT

Meine Aufgaben Meine Daten Meine Dokumente Meine Infos **SPEICHERN**

0176/ 1/ 60  
Holgenbuelächerstr. 4, Lindau

Produktionsstätte  
0176/ 1/ 50  
Eschikon 21, Lindau

Tiere  
Flächen  
Flächendaten  
BFF QJI  
Obst.ch  
Landschaftsqualitätsbeiträge

Produktionsstätte  
0230/ 1/232  
Riedhofstr. 62, Winterthur

Daten einreichen

0176 Lindau, Parzelle 1709, Hohrütli A-D, Obstanlagen Steinobst (50 a), Nettofläche Total: 9.07 a 1 Stk.

Sorte Mutant neue Sorte neuer Mutant	Erstes Standjahr	Baumzahl Baumabstand Reihenabstand Reihenzahl	Bruttofläche a Nettofläche a	Verwertung Prod. methode Schutz	Bewässerung
Kordia	2007	112 1.80 4.50 Einzelreihe	50.00 9.07	Tafelobst OELN Regendach I	

Speichern & bestätigen: Die Daten auf dieser Seite sind korrekt und vollständig.

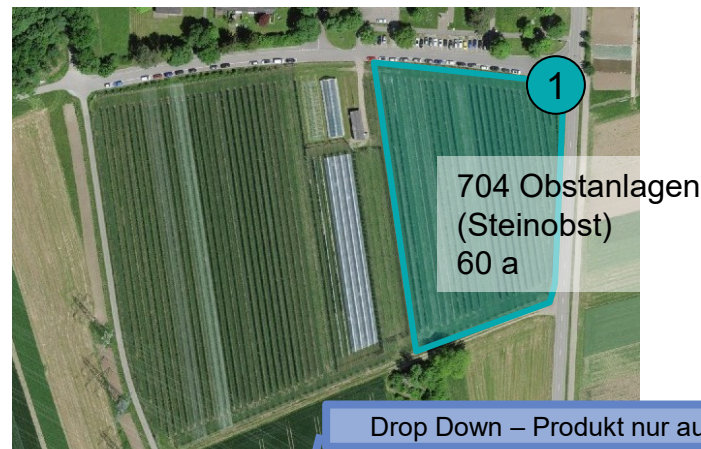
Dokumente

Code	DE	FR	IT
704	Obstanlagen (Steinobst)	Cultures fruitières (fruits à noyau)	Fruettato (frutta a nocciolo)



# digiFLUX: Option Erfassung der PSM-Anwendungen

- 1 Die Nutzer erhalten auf der Karten ihre in den Kantonssystemen bereits vorhandenen Flächen → in einem Klick Kultur und Fläche melden
- 2 Kulturen detaillierter als in den Kantonssystemen → die Obstsorten: Erfassen in Tabellenform.
- 3 Produkt aus PSM-Register (InfoFito) anklicken statt umständlich aufschreiben



Drop Down – Produkt nur auswählen

Désignation de la culture	Surface	Produit	Quantité employée	Période de présence de la culture	Date de l'application du PPh
Kordia	30 a	Amistar	1.6 l / ha	-	25 April 2024
Regina	20 a	...			
Merchant	10 a				



# Wie wird das Datenschutzgesetz eingehalten?

- Das Datenschutzgesetz unterscheidet zwischen **Sachdaten**, **Personendaten**, und **besonders schützenswerte Personendaten** ([Art. 5 Bst. c DSG](#)).
- Dabei bezieht es sich nur auf **natürliche Personen** ([Art. 1 DSG](#)).
- Grundsätzlich behandelt das BLW alle digiFLUX-Daten so, als wären es **Personendaten** von **natürlichen Personen** nach dem DSG.



# Wer wird auf welche Daten Zugriff haben nach Landwirtschaftsgesetz?

Datenbezüger	Zugriffsrechte
<b>Bundesverwaltung</b> Bundesamt für Landwirtschaft Andere Bundesämter	Vollständig Vollständig im jeweiligen Zuständigkeitsbereich
<b>Kantone</b> Kantonale Verwaltungen Landwirtschaftliche Kontrolleure	Vollständig im jeweiligen Zuständigkeitsbereich Vollständig, aber nur mit Berechtigung durch Kantone
<b>Forschung</b> Inländische Forschungsanstalten	Datenweitergabe nur mit Datennutzungsvertrag und wenn möglich Pseudonymisierung oder gar Anonymisierung
Andere Forschungsanstalten	Keine Datenweitergabe
<b>Dritte</b> (z.B. Labelorganisationen)	Datenweitergabe nur mit Zustimmung der Datenproduzenten
<b>Öffentlichkeit</b> (über OGD)	Veröffentlichung von Daten nur nach Anonymisierung



# Qualitätsvorgaben für die Einführung von digiFLUX

- Das Inkrafttreten der Mitteilungspflicht PSM-Anwendungen erfolgt wenn:
  - ✓ Datenaustausch mit den Kantonalen Agrarinformationssystemen funktioniert
  - ✓ Lohnunternehmungen resp. Dienstleister können für ihre Kunden Anwendungen erfassen (freiwillige Dienstleistung).
  - ✓ Der Datenschutz gewährleistet ist
  - ✓ Der Umgang mit den Daten im Vollzug verlässlich geregelt ist.
- Die Einhalten dieser Qualitätsvorgaben hat Priorität und kann sich (resp. hat sich bereits) auf den Einführungs-Zeitplan der Mitteilungspflicht auswirken





# Zusammenarbeit mit den Branchen

- <https://youtu.be/MliC3dl2D1w?si=W15XT0qa1TDQ4K2n>



Le programme doit être bon, comme nous devons travailler avec.

# digiFLUX



Schweizerische Eidgenossenschaft  
Confédération suisse  
Confederazione Svizzera  
Confederaziun svizra

**Bundesamt für Landwirtschaft BLW**

Weitere Informationen:  
**[www.digiflux.info](http://www.digiflux.info)**



Auf dem Laufenden  
bleiben –  
**Newsletter abonnieren**

